



Equi-N-ice[™] 

Guaranteed Cool Results!

ITALY

MM

CONSULTING

MIGLIORI
service

Sommario

<i>Sommario delle immagini</i>	2
<i>L'esclusivo sistema di raffreddamento</i>	4
<i>Test Termografico</i>	5
<i>Equi-N-ice Rapid Cooler</i>	7
<i>Domande Frequenti "Q&A"</i>	10
<i>L'esclusivo sistema di raffreddamento</i>	12

Sommario delle immagini

Figura 1 - Applicazione del bendaggio Equi-n-ice

Figura 2 - Test veterinari intrapresi da Colin Duncan

Figura 3 - Immediatamente post-lavoro

Figura 4 - Dopo aver posizionato la coperta Rapid Cooler

Figura 5 - Dopo 10 minuti il test ha dimostrato un calo della temperatura corporea di 7°



"Nessuna refrigerazione necessaria, facile da usare, non richiede miscelazione e privo di odori sgradevoli. Emergono chiari segnali che il prodotto possa aprirsi a un nuovo mercato in contesti tradizionali, dato il crescente supporto che sta ricevendo nel mondo delle corse dei cavalli purosangue."

Howard Wright, Pacemaker - Vice Chairman NHC



L'esclusivo sistema di raffreddamento

L'abbassamento efficace della temperatura corporea e la gestione del calore in tendini e articolazioni rappresentano una sfida costante per gli addetti ai lavori. La soluzione si chiama **Equi-n-icE**, un prodotto notevole che tutti possono usare facilmente e in sicurezza.

Equi-N-icE ha rivoluzionato il metodo di raffreddamento dei cavalli con una semplicità ed un'efficienza raramente riscontrabili.

Equi-N-icE utilizzo prodotto brevettato insieme a bende studiate ad hoc, calzini denominati Icesocks ed una coperta dedicata denominata Rapid Cooler.

Il Coolant è **pronto all'uso**.
È **facile da usare** e delicato sulla pelle..

Equi-N-icE elimina il calore dalla dai tessuti e pelle per dissipazione e non forzando il freddo al suo interno come nel caso degli impacchi di ghiaccio. La cute è **fino a 15/20° più fredda** dopo aver rimosso il prodotto. Il refrigerante contiene una miscela unica di alcoli non irritanti a rapida evaporazione, **ideali per l'uso sulle gambe sensibili dei purosangue**.

Il freddo combinato con la compressione è un metodo efficacemente documentato per trattare infiammazioni, gonfiori e lividi nei muscoli, tendini e legamenti. Equi-n-icE

Figura 1 - Applicazione del bendaggio Equi-n-icE
è diventato un elemento essenziale nel kit di primo soccorso di ogni scuderia e viene ora impiegato dai migliori veterinari e allenatori per accorciare i tempi di recupero.



"Uso Equi-n-icE perché è un prodotto di qualità superiore. È veloce e facile da usare sia per prevenzione che per recupero, grazie alla sua confezione richiudibile e al refrigerante pronto all'uso."

Richard Hannon – Allevatore di Cavalli da Corsa

Test Termografico

Rinfresca, comprime e sostiene le gambe del cavallo, estraendo e disperdendo il calore dai tessuti. Sull'area trattata, la temperatura cala di 15-20°C e resta bassa per 2-3 ore. La fascia Equi-N-icE è lavabile e riutilizzabile: basta inumidirla con il liquido refrigerante e riporla nella sua busta richiudibile fino al prossimo utilizzo.

Non necessita di refrigerazione, è facile da usare, non emana odori sgradevoli e non richiede miscele. L'applicazione è veloce ed efficace, anche su ginocchia e garretti difficili da trattare. È utilizzabile anche durante l'attività del cavallo. Si ricarica con il suo refrigerante specifico e si conserva nella busta di alluminio richiudibile prima di un nuovo utilizzo.

Perfetta per l'ippodromo, il campo o durante il trasporto, la fasciatura dispone di un pratico cinturino in velcro (One-Wrap). Mantiene il freddo fino a sei volte più a lungo dei metodi tradizionali, evitando gli effetti negativi dell'inversione termica.

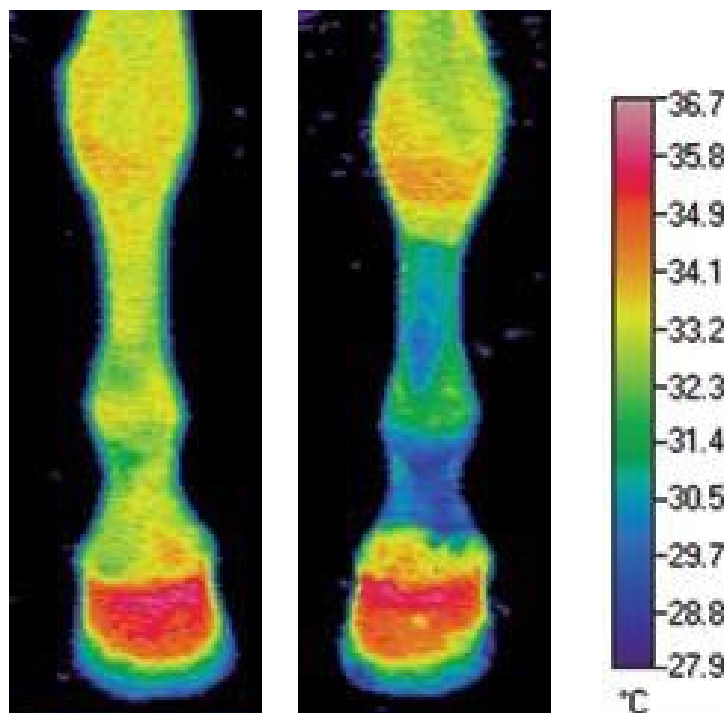


Figura 2 - Test veterinari intrapresi da Colin Duncan

Rispetta tutte le regole ippiche.

“Il tempo è prezioso e la benda Equi-N-icE produce ottimi risultati oltre ad essere facile e veloce da usare.”

Bolette Peterson – Stalliere Kentavr

Cavalli che si raffreddano rapidamente dopo l'esercizio in climi caldi tendono a soffrire meno di stress da calore, recuperando più velocemente e mantenendo un livello costante di prestazioni. Lo stress eccessivo causato dal calore può portare a lesioni muscolari e problemi fisiologici a lungo termine.

Durante l'attività fisica, i muscoli del cavallo producono significativamente più calore, che può aumentare fino al 50% in allenamenti intensivi. Per compensare, il cavallo inizia a sudare più velocemente, sposta più sangue nei capillari sotto la pelle e aumenta la respirazione per disperdere il calore accumulato.

Un'efficace dispersione del calore attraverso il sudore richiede convezione ed evaporazione. Equi-N-ice accelera questo processo, facilitando un raffreddamento muscolare più rapido e riducendo i tempi di recupero.

Questo metodo di "refrigerazione del corpo" è particolarmente efficace per abbassare la temperatura del cavallo dopo un allenamento intensivo, preparando i muscoli per la prossima sessione di esercizio o mantenendo il cavallo confortevole in condizioni climatiche estreme.

Equi-N-ice è un sistema di raffreddamento rapido, fornito in un secchio ermetico con 500 ml di liquido refrigerante Equi-N-ice Coolant. La coperta è progettata per essere semplice e immediata nell'uso, dotata di fasce in velcro per una facile chiusura, consentendo un adattamento su tutto il corpo del cavallo.

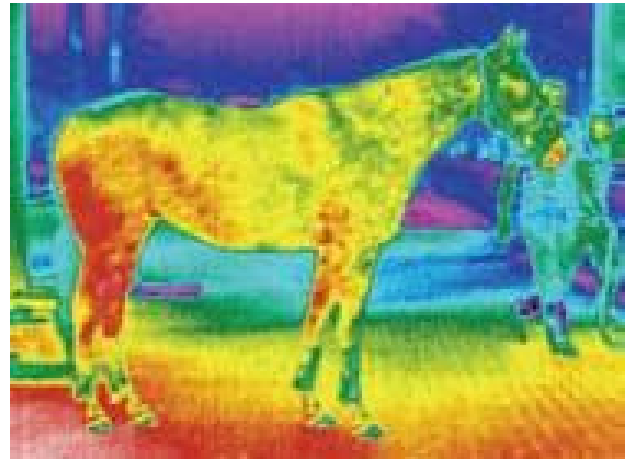


Figura 5 - Immediatamente post-lavoro

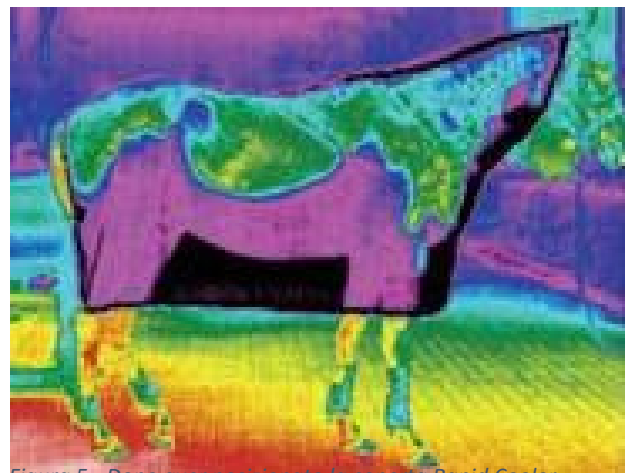


Figura 5 - Dopo aver posizionato la coperta Rapid Cooler

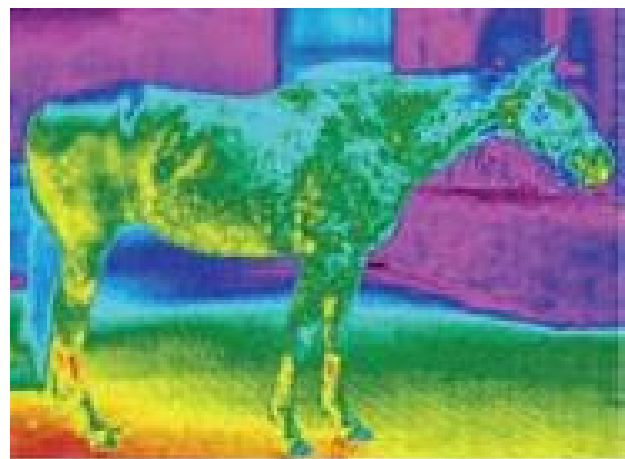


Figura 5 - Dopo 10 minuti il test ha dimostrato un calo della temperatura corporea di 7°

Equi-N-ice Rapid Cooler

La coperta Rapid Cooler rappresenta l'apice delle coperte rinfrescanti, offrendo un'alternativa innovativa alle tradizionali coperte antisudore. Queste ultime si affidano solamente alla convezione dell'aria per l'effetto di raffreddamento, mentre il Rapid Cooler integra l'evaporazione, essenziale per una perdita di calore più efficace rispetto ai metodi convenzionali.

Questo prodotto eccezionale abbassa la temperatura corporea interna del cavallo nel modo più rapido e sicuro possibile:

- La coperta Rapid Cooler utilizza il refrigerante Equi-N-ice Coolant, che facilita l'evaporazione del calore da tutto il corpo del cavallo.
- È realizzata in tessuto Coolmax®, noto tra gli atleti per la sua capacità di abbassare la temperatura corporea negli atleti umani.
- La struttura unica del tessuto Coolmax® sposta l'umidità lontano dalla superficie della pelle, permettendo a sudore e calore di evaporare rapidamente.
- La coperta è progettata per controllare l'evaporazione del liquido refrigerante Equi-N-ice Coolant, garantendo così un raffreddamento prolungato.
- Rapid Cooler è un prodotto facile e veloce da usare, ideale per l'uso dopo la gara, l'allenamento o in condizioni climatiche calde.





“Equi-N-ice è sicuramente una parte preziosa del mio programma di preparazione. Come stallieri, chiediamo ai puledri di un anno di passare improvvisamente da esercizio fisico leggero ad un regime di camminata controllata che li stanca molto, e con questo arrivano i dolori alle gambe. Le bende aiutano moltissimo i puledri in questa fase della preparazione”.

Ted Voute – Sales Consignor

"Utilizzo la benda Equi-N-icE sui miei bambini di due anni. Elimina gli effetti della commozione cerebrale, che non puoi evitare, rilassa le articolazioni ed elimina il calore se hanno un colpo o fanno male agli stinchi... ed è molto facile da usare, il che è un vantaggio per i formatori e il personale."

Ed Dunlop
Allenatore di Ouija Board



"Abbiamo utilizzato Equi-N-icE per tutta la stagione 2006 con grande successo e lo consiglierei ad altri istruttori, è molto efficace e facile da usare."

JW Hills - Allevatore di Cavalli da Corsa

Domande Frequenti “Q&A”

I prodotti Equi-N-ice ed Equinice sono la stessa cosa?

Sì. Il nome ufficiale della gamma di prodotti è Equi-N-ice. Tuttavia, alcuni dei nostri clienti e rivenditori utilizzano Equinice per semplicità. Tutte le confezioni utilizzano il titolo corretto Equi-N-ice.

È sicuro utilizzare i prodotti Equi-N-ice sui cavalli da competizione?

Sì. I cavalli a cui è stato applicato Equi-N-ice sono stati costantemente sottoposti a test del sangue e delle urine durante l'utilizzo del prodotto secondo le regole del British Jockey Club.

Possiamo usare Equi-N-ice con qualsiasi bendaggio?

No. La nostra benda è realizzata in esclusivo cotone non tinto al 100%, che ha la sua naturale elasticità in modo che la compressione possa essere applicata durante l'applicazione. Non utilizzare una benda elastica, poiché potrebbe seccare, stringere e danneggiare l'arto del cavallo.

Posso lasciare tranquillamente la benda per più di due ore?

Sì. Alla fine, la benda si asciugherà e potrà essere lasciata in posa per supporto durante la notte.

Posso coprire la benda Equi-N-ice?

No, perché Equi-N-ice funziona per evaporazione rapida e qualsiasi copertura ridurrà l'effetto di raffreddamento.

È possibile utilizzare il Rapid Cooler sotto un altro tappeto?

Coprire il dispositivo fermerà l'evaporazione, ma aggiungere uno strato di tessuto Hi-Tech Sportivo aiuterà a mantenere il cavallo temperato durante il viaggio.

Posso utilizzare la coperta Rapid Cooler per un lungo viaggio senza ricaricarlo?

Una volta che il Rapid Cooler ha raffreddato il cavallo, la coperta aiuterà a mantenere una temperatura fresca mentre si viaggia o si sta in un ambiente caldo.

Posso lavare la benda Equi-N-ice?

Sì. Lavala con un lavaggio come faresti con una normale benda di cotone.

È facile lavare e asciugare il Rapid Cooler?

Sì, la si lava in lavatrice normalmente e si appende ad asciugare.



"Le bende Equi-N-ice sono sempre a disposizione quando si verifica un problema come lividi, infiammazioni o dolore agli stinchi."

Charlie Vigors – Stalliere & Direttore Scorte di Sangue a Hillwood

OFFICIAL DISTRIBUTOR



DISTRIBUTORE PER IL LAZIO:

ESFORAX Italia

Via Bolognola, 39 , 00138

Roma (RM)

+39 06 36298230

esforax@gmail.com